

**SÜSSES**GOLD  
selection

Burgenland

# Selection „Süßes Gold Burgenland“

Die besten Süßweine des Landes 2012



# Selection „Süßes Gold Burgenland“



Die besten  
Süßweine des Landes 2012

# Selection „Süßes Gold Burgenland“

## Die besten Süßweine des Landes

Dank besonderer Klima-Bedingungen ist im Burgenland möglich, was nur in wenigen Ecken der Welt geht: Jahr für Jahr hochwertige und komplexe Prädikatsweine zu erzeugen. Um den Stellenwert des heimischen Süßweines stärker zu würdigen, wurde die Selection „Süßes Gold Burgenland“ ins Leben gerufen.

Von der dezent süßen Spätlese bis zur intensiven Trockenbeereauslese, die sehr hohe Zucker-gehalte aufweist, ist in diesem Bundesland alles möglich. Neben Auslesen und Beereauslesen gibt es noch die Spezialform des Ausbruchs, die vor allem in und um die Freistadt Rust gepflogen wird, sowie Stroh- und Schilfweine. Dafür müssen die Trauben mindestens zwei Monate auf Schilf- oder Strohmatten bzw. Gitterrosten trocknen, bevor sie weiterverarbeitet werden. Eiswein ist eine weitere Spezialität, die hierzulande nach den Buchstaben des Gesetzes nur aus auf natürlichem Weg gefrorenen Trauben hergestellt werden darf.

### Süßes Gold wird ausgezeichnet

Alljährlich haben die Winzer die Möglichkeit deren edle Prädikatsweine von einer erfahrenen, internationalen Jury bestehend aus Sommeliers, Weinakademikern, Journalisten und Weinhändlern in strenger Blindverkostung bewerten zu lassen. Um den jeweiligen Süßweinstilen gerecht zu werden, wertet man die Weine in fünf Kategorien: fruchtsüße Prädikatsweine (mit mehr als 70 Gramm Restzucker), Beereauslesen, Ausbruch, Trockenbeereauslesen sowie Eis-, Stroh- und Schilfweine. Die besten zur Prämierung eingereichten Süßweine werden in der Selection „Süßes Gold Burgenland“ zusammengefasst. Ziel der Selection ist eine hochwertige und für das Süßwein-Schaffen im Burgenland repräsentative Auswahl, die sich national wie international sehen lassen kann. Die Weine der Selection „Süßes Gold Burgenland“ repräsentieren die absolute Spitze im Bereich Süßwein.

### Jury:

**Hans Martin Gesellmann**, Wein & Co

**Markus Hareter**, Wein Burgenland

**Darrel Joseph**, Journalist „Decanter“

**Bradley Knowles**, Burgenländischer  
Sommelierversband

**Sigrid Kügerl**, Journalistin „Wein.pur“

**Walter Kutscher**, Wiener Sommelier-  
verband

**Alexander Lupersböck**, Journalist  
„Genuss Magazin“

**Anton Palkowitsch**, LK Burgenland

**Josef Schuller MW**, Weinakademie  
Österreich

**Stefan Schuster**, Weinakademie  
Österreich

**Luzia Schrapf**, Journalistin  
„Der Standard“

**Matthias Siess**, Wein Burgenland

**Christian Zechmeister**, Wein Burgenland

# Selection “Sweet Gold Burgenland”

## Burgenland’s best sweet wines

Not many parts of the world can claim to produce high quality noble sweet wines year after year. Thanks to the special climatic conditions around Lake Neusiedl, Burgenland in Austria is one of those places. The selection “Sweet Gold Burgenland” has been created in order to raise the profile of sweet wines from the region.

Burgenland offers everything from the slightly sweet Spätlese to an intensive Trockenbeeren- auslese with high sugar content. Next to Auslese and Beerenauslese there is also Ausbruch, mostly found in and around Rust, and straw and reed wines, which require the grapes to be dried out on straw and reed mats for a minimum of two months. Icewine is another speciality which can legally only be made from grapes naturally frozen on the vine.

### Sweet Gold Awards

Every Year Burgenland’s winemakers are presented with the opportunity to participate in the “Sweet Gold Burgenland” Awards. An international jury consisting of a range of wine experts including sommeliers, WSET Diploma holders, journalists and wine merchants judge the wines in a blind tasting. In order to be fair to all sweet wine styles, there are five different categories: Spätlese and Auslese (more than 70grams of residual sugar), Beerenauslese, Ausbruch, Trocken- beerenauslese and ice, straw & reed wines.

The best sweet wines submitted for tasting are added to the selection “Sweet Gold Burgenland”. “Sweet Gold Burgenland” represents top quality noble sweet wines from Burgenland both at home and abroad.

### Die Sterne:

- ★★★★★ Absolute Weltklasse, zählt zu den besten Weinen dieser Süßweinkategorie.
- ★★★★★ Hervorragender Prädikatswein, weit über nationalem Niveau.
- ★★★★ Erstklassiger Süßwein, der zu den besten seines Jahrgangs im Burgenland zu rechnen ist.
- ★★★ Sehr guter Prädikatswein, der bereits sehr hohe Ansprüche zufrieden stellt.

### The stars:

- ★★★★★ Absolute world class – one of the best sweet wines in its category.
- ★★★★★ Outstanding sweet wine, clearly above national level.
- ★★★★ High-class sweet wine – one of the best of its vintage in Burgenland.
- ★★★ Very good sweet wine, which already satisfies very high demands.



## Fruchtsüße Prädikate

Diese wichtige Kategorie kann jährlich erzeugt werden und bietet besonders aromatische, fruchtige Weine mit eleganter Textur und einem verführerischen Frucht-Säurespiel. Darüber hinaus offerieren Spätlesen und Auslesen ein sensationelles Preis/Leistungs-Verhältnis.

### Speisenempfehlung:

Apfel- und Topfenstrudel, Kaiserschmarren, Buchteln, Cremeschnitte, asiatische Küche, Pasteten, Terrinen und junger Hartkäse.



**Gewürztraminer Auslese 2011**

**Weingut Karin Fleck**

Schulgasse 18, 7062 St. Margarethen  
T 02680/3195, info@fleck-wein.at  
www.fleck-wein.at



**Sämling 88 Spätlese 2011**

**Weingut Franz Lentsch**

Neusiedlerstraße 40, 7141 Podersdorf  
T 02177/2398, info@weingut-lentsch.com  
www.weingut-lentsch.com



**Muskat Ottonel Auslese 2011**

**Weingut Hans Tschida**

Angergasse 5, 7142 Illmitz  
T 02175/3150, weingut@angerhof-tschida.at  
www.angerhof-tschida.at



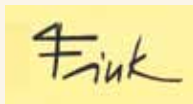
### Welschriesling Auslese 2011

**Weingut Feiler-Artinger - Familie Feiler**

Hauptstraße 3, 7071 Rust

T 02685/237, office@feiler-artinger.at

www.feiler-artinger.at



### Gewürztraminer Auslese 2011

**Weingut Hermann Fink**

Hauptstraße 78, 7051 Großhöflein

T 02682/643 76, hermann.fink@utanet.at

www.hermann-fink.at



### Furmint Auslese 2011

**Weingut Giefing**

Hauptstraße 13, 7071 Rust

T 02685/379, giefing@wein-rust.at

www.wein-rust.at



### Muskat Ottonel Spätlese 2011

**Weingut Heiling**

Neusiedlerstraße 16, 7141 Podersdorf am See

T 0699/10700623, weinbau.heiling@gmx.at



### Sämling 88 Spätlese 2011

**Sekt und Wein - Walter Klein**

Obere Hauptstraße 90, 7142 Illmitz

T 02175/2213, klein@sektundwein.at

www.sektundwein.at



### Traminer Auslese 2011

**Weinbau Silvia Steiner**

Seestraße 66, 7141 Podersdorf am See

T 02177/2155, office@weinbau-silvia-steiner.at

www.weinbau-silvia-steiner.at



### Chardonnay Auslese 2011

**Weingut Stölzerhof - Tschida-Wegleitner**

Schrädlgasse 16, 7142 Illmitz

T 02175/2700, wein@stoelzerhof.net

www.stoelzerhof.net



### Chardonnay Spätlese 2011

**Weingut Storchenhof - Fam. Widder**

Hauptstraße 7, 7071 Rust

T 02685/369, info@storchenhof.net

www.storchenhof.net



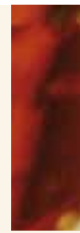
### Chardonnay Spätlese 2011

**Hermann & Gerti Wind**

Reitschulgasse 13, 7062 St. Margarethen

T 02680/2762, gerti@weingut-wind.at

www.weingut-wind.at



## Beerenauslese

Diese finessenreiche Prädikatsweinkategorie wird durch die Kombination Frucht, vielschichtige Honignoten und eine trink animierende Struktur gekennzeichnet. Der Stil wird durch gute Konzentration, lebendige Textur und einer eleganten Fruchtsüße am Abgang geprägt.

### Speisenempfehlung:

Marillen- und Zwetschkenknödel, Crème Brûlée, Frucht-desserts, Eis- und Sorbetvariationen, Fruchtschnitten (saisonal), Buchteln, Gänselebervariationen und gereifter Bergkäse.



Beerenauslese 2010

**Salz Seewinkelhof**

Zwischen den Reben, 7142 Illmitz  
T 02175/24342, salzl@wein-salzl.at  
www.salzl.at



Sämling 88 Beerenauslese 2010

**Weingut Hans Tschida**

Angergasse 5, 7142 Illmitz  
T 02175/3150, weingut@angerhof-tschida.at  
www.angerhof-tschida.at



Sauvignon Blanc Beerenauslese 2010

**Weingut Kollwentz - Römerhof**

Hauptstraße 120, 7051 Großhöflein  
T 02682/651 58 - 0, kollwentz@kollwentz.at  
www.kollwentz.at



Exquisit Beerenauslese 2011

**Hans und Christine Nittnaus**

Untere Hauptstraße 105, 7122 Gols  
T 02173/2186, weingut@nittnaus.net  
www.nittnaus.net



Cuvée Beerenauslese 2010

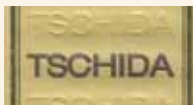
**Weingut Peter Schandl**

Haydngasse 3, 7071 Rust  
T 02685/265, info@schandlwein.com  
www.schandlwein.com





**Sämling Beerenauslese 2009**  
**Weingut Stölzerhof - Tschida-Wegleitner**  
Schrädlgasse 16, 7142 Illmitz  
T 02175/2700, wein@stoelzerhof.net  
www.stoelzerhof.net



**Sauvignon Blanc Beerenauslese 2010**  
**Weingut Hans Tschida**  
Angergasse 5, 7142 Illmitz  
T 02175/3150, weingut@angerhof-tschida.at  
www.angerhof-tschida.at



**Beerenauslese 2011**  
**Weingut Josef Umathum**  
St. Andräer Straße 7, 7132 Frauenkirchen  
T 02172/24400, office@umathum.at  
www.umathum.at



**Riesling Beerenauslese 2010**  
**Weingut Haider**  
Seegasse 16, 7142 Illmitz  
T 02175/2358, office@weinguthaider.at  
www.weinguthaider.at



**Riesling Beerenauslese 2010**  
**Weingut Heiss Maria**  
Untere Hauptstraße 12, 7142 Illmitz  
T 02175/3332, weingut@fr-heiss.at



**Lenz Moser Prestige BA 2009**  
**Weinkellerei Lenz Moser**  
Lenz Moser Str. 1, 3495 Rohrendorf  
T 02732/85541 - 63, office@lenzmoser.at  
www.lenzmoser.at



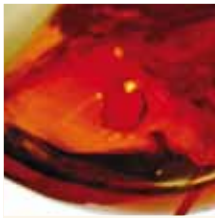
**Rosso e Dolce 2010**  
**Weingut Pöckl**  
Zwegäcker 1, 7123 Mönchhof  
T 02173/80258, info@poeckl.com  
www.poeckl.com



**Cuvée Beerenauslese 2010**  
**Weingut Josef Sailer**  
Hauptstraße 42, 7051 Großhöflein  
T 02682/665 37, weingut@josef-sailer.at  
www.josef-sailer.at



**Welschriesling Beerenauslese 2008**  
**Weingut Schönberger**  
Hauptstraße 82, 7072 Mörbisch  
T 02685/8266, ente@schoenberger.eu  
www.weingut-schoenberger.com



## Ausbruch

In dieser Konzentrationsstufe findet man erstmals neben verschiedenen Honig- und Dörrobstaromen feine Noten von Botrytis. Die zart rauchigen Honignoten, ein höherer Alkoholgehalt und die animierende fruchtige Struktur gelten als „typisch“ für den Ruster Ausbruch.

### Speisenempfehlung:

Birrendesserts, Topfenschmarrn mit Frucht, Crème Caramel, Esterhazytorte, fruchtige Biskuitroulade, Blauschimmelkäse.

**ERNST  
TRIEBAUMER**



**Ruster Ausbruch 2006**

**Ernst Triebaumer**

Raiffeisenstraße 9, 7071 Rust

T 02685/528, ernst@triebaumer.com

www.triebaumer.com



**Ruster Ausbruch SAZ 2006**

**Weinbau Wenzel**

Hauptstraße 29, 7071 Rust

T 02685/287, weinbau.wenzel@utanet.at



**Ruster Ausbruch**

**Am Fusse Des Berges 2006**

**Weinbau Wenzel**

Hauptstraße 29, 7071 Rust

T 02685/287, weinbau.wenzel@utanet.at

**HEIDI SCHROCK**  
WEINBAUERIN IN RUST



**Ruster Ausbruch - Auf den Flügeln  
der Morgenröte 2009**

**Weingut Heidi Schröck**

Rathausplatz 8, 7071 Rust

T 02685/229, heidi@heidi-schroeck.com

www.heidi-schroeck.com

**ERNST  
TRIEBAUMER**



**Ruster Ausbruch 1999**

**Ernst Triebaumer**

Raiffeisenstraße 9, 7071 Rust

T 02685/528, ernst@triebaumer.com

www.triebaumer.com



**Ruster Ausbruch**

**Gelber Muskateller 2006**

**Weinbau Wenzel**

Hauptstraße 29, 7071 Rust

T 02685/287, weinbau.wenzel@utanet.at



**Ruster Ausbruch Essenz 2007**  
**Weingut Feiler-Artinger - Familie Feiler**  
Hauptstraße 3, 7071 Rust  
T 02685/237, office@feiler-artinger.at  
www.feiler-artinger.at



**Ruster Ausbruch Neuburger 2006**  
**Weingut Gerhard Just**  
Weinberggasse 16, 7071 Rust  
T 02685/251, office@justrust.at  
www.justrust.at



**Ruster Ausbruch - Auf den Flügeln  
der Morgenröte 2010**  
**Weingut Heidi Schröck**  
Rathausplatz 8, 7071 Rust  
T 02685/229, heidi@heidi-schroeck.com  
www.heidi-schroeck.com



**Ruster Ausbruch Turner 2010**  
**Weingut Heidi Schröck**  
Rathausplatz 8, 7071 Rust  
T 02685/229, heidi@heidi-schroeck.com  
www.heidi-schroeck.com



**Ruster Ausbruch  
Welschriesling 2011**  
**Weingut Günter Triebaumer**  
Neue Gasse 18, 7071 Rust  
T 0676/4728288, guenter@triebaumer.at  
www.triebaumer.at



**Ruster Ausbruch Bouvier 2004**  
**Weingut Gerhard Just**  
Weinberggasse 16, 7071 Rust  
T 02685/251, office@justrust.at  
www.justrust.at



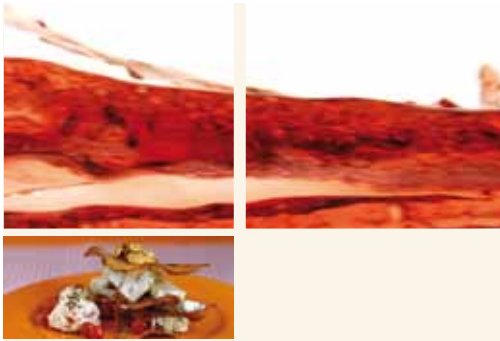
**Ruster Ausbruch Cuvée 2006**  
**Weingutshof Landauer**  
Haydngasse 5, 7071 Rust  
T 02685/278, weingut@landauer.info  
www.weingutlandauer.at



**Ruster Ausbruch Welschriesling -  
Andreas Sebastian 2009**  
**Karl Leitgeb**  
Weinberggasse 7, 7071 Rust  
T 02685/380, weinbau.leitgeb@daon.at  
www.leitgeb-rust.at



**Ruster Ausbruch  
Welschriesling 2009**  
**Weingut Günter Triebaumer**  
Neue Gasse 18, 7071 Rust  
T 0676/4728288, guenter@triebaumer.at  
www.triebaumer.at



## Trockenbeerenauslese

Diese finessenreiche Prädikatsweinkategorie wird durch die Kombination Frucht, vielschichtige Honignoten und eine trinkanimierende Struktur gekennzeichnet. Der Stil wird durch gute Konzentration, lebendige Textur und einer eleganten Fruchtsüße am Abgang geprägt.

### Speisenempfehlung:

Birndesserts, Topfenschmarrn mit Frucht, Crème Caramel, Esterhazytorte, fruchtige Biskuitroulade, Blauschimmelkäse, Frucht- & Schokodesserts, Sachertorte, Marmorkuchen.



**Chardonnay TBA 2009**

**Prädikatsweingut Payer Rudolf**

Sportplatzgasse 17, 7143 Apetlon  
T 02175/2593, office@weingut-payer.at  
www.weingut-payer.at



**Sämling 88 TBA 2010**

**Salzl Seewinkelhof**

Zwischen den Reben, 7142 Illmitz  
T 02175/24342, salztl@wein-salzl.at  
www.salzl.at



**Sämling 88 TBA 2010**

**Weingut Hans Tschida**

Angergasse 5, 7142 Illmitz  
T 02175/3150, weingut@angerhof-tschida.at  
www.angerhof-tschida.at



**Sämling 88 TBA 2010**

**Weingut Haider**

Seegasse 16, 7142 Illmitz  
T 02175/2358, office@weinguthaider.at  
www.weinguthaider.at



**Sämling 88 TBA 2008**

**Weingut Heiss Maria**

Untere Hauptstraße 12, 7142 Illmitz  
T 02175/3332, weingut@fr-heiss.at



**Sauv. Blanc - Sämling 88 TBA 2009**

**Weingut Heiss Maria**

Untere Hauptstraße 12, 7142 Illmitz  
T 02175/3332, weingut@fr-heiss.at



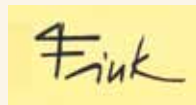
### Welschriesling TBA 2009

#### Weingut PMC - Müenzenrieder

Triftgasse 31, 7143 Apetlon

T 02175/26700, office@weingut-pmc.at

www.weingut-pmc.at



### Chardonnay TBA 2007

#### Weingut Hermann Fink

Hauptstraße 78, 7051 Groböhlein

T 02682/64376, hermann.fink@utanet.at

www.hermann-fink.at



### Jännerlese TBA 2006

#### Matthias & Ilse Gsellmann

Obere Hauptstraße 28, 7122 Gols

T 02173/3431, office@gsellmann-weine.at

www.gsellmann-weine.at



### Welschriesling TBA 2010

#### Weingut Haider

Seegasse 16, 7142 Illmitz

T 02175/2358, office@weinguthaider.at

www.weinguthaider.at



### Traminer TBA 2010

#### Weingut Haider

Seegasse 16, 7142 Illmitz

T 02175/2358, office@weinguthaider.at

www.weinguthaider.at



### Welschriesling TBA 2004

#### Weingut Gerhard Just

Weinberggasse 16, 7071 Rust

T 02685/251, office@justrust.at

www.justrust.at



### Welschriesling TBA 2007

#### Weingut Migsich

Kleine Zeile 66, 7041 Antau

T 02687/62253, office@migsich.at

www.migsich.at



### Siddahrtha TBA 2006

#### Weingut Müenzenrieder

Wallerner Straße 27, 7143 Apetlon

T 02175/2259, info@muenzenrieder.at

www.muenzenrieder.at



### Sauv. Blanc - Sämling 88 TBA 2009

#### Hans und Christine Nittnaus

Untere Hauptstraße 105, 7122 Gols

T 02173/2186, weingut@nittnaus.net

www.nittnaus.net



### Pinorama TBA 2001

#### Hans und Christine Nittnaus

Untere Hauptstraße 105, 7122 Gols  
T 02173/2186, weingut@nittnaus.net  
www.nittnaus.net



### Essenz TBA 2005

#### Hans und Christine Nittnaus

Untere Hauptstraße 105, 7122 Gols  
T 02173/2186, weingut@nittnaus.net  
www.nittnaus.net



### Auratum TBA 2009

#### Weingut PMC - Münzenrieder

Triftgasse 31, 7143 Apetlon  
T 02175/26700, office@weingut-pmc.at  
www.weingut-pmc.at



### Weißburgunder TBA 2006

#### Weingut Renner

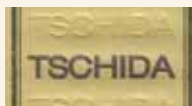
Hauptstraße 97, 7122 Gols  
T 02173/2259, wein@rennerhelmut.at  
www.rennerhelmut.at



### Ambrosia Sämling TBA 2006

#### Weingut Stölzerhof - Tschida-Wegleitner

Schrädlgasse 16, 7142 Illmitz  
T 02175/2700, wein@stoelzerhof.net  
www.stoelzerhof.net



### Chardonnay TBA 2010

#### Weingut Hans Tschida

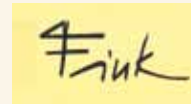
Angergasse 5, 7142 Illmitz  
T 02175/3150, weingut@angerhof-tschida.at  
www.angerhof-tschida.at



### Bouvier TBA 2007

#### Weingut Wenzl - Kast

Kellergasse 14, 7122 Gols  
T 02173/3419, wein@lsc-wenzl.at  
www.weingut-wenzl-kast.at



### Chardonnay TBA 2009/10

#### Weingut Hermann Fink

Hauptstraße 78, 7051 Großhöflein  
T 02682/643 76, hermann.fink@utanet.at  
www.hermann-fink.at



### Sämling 88 TBA 2010

#### Weingut Heiss Maria

Untere Hauptstraße 12, 7142 Illmitz  
T 02175/3332, weingut@fr-heiss.at



**Cuvée TBA 2009**

**Seewinkelweingut Klein**

Ufergasse 12, 7142 Illmitz

T 02175/2342, franz.klein@seewinkelwein.at

www.seewinkelwein.at



**Lenz Moser Prestige TBA**

**Weinkellerei Lenz Moser**

Lenz Moser Str. 1, 3495 Rohrendorf

T 02732/85541 - 63, office@lenzmoser.at

www.lenzmoser.at



**Siddahrtha TBA 2009**

**Weingut Muenzenrieder**

Wallerner Straße 27, 7143 Apetlon

T 02175/2259, info@muenzenrieder.at

www.muenzenrieder.at



**Sämling TBA 2007**

**Weingut Gerhard Nekowitsch**

Urbanusgasse 2, 7142 Illmitz

T 02175/2039, office@nekowitsch.at

www.nekowitsch.at



**Sämling 88 TBA 2006**

**Hans und Christine Nitnaus**

Untere Hauptstraße 105, 7122 Gols

T 02173/2186, weingut@nitnaus.net

www.nitnaus.net



**Zweigelt TBA 2007**

**Hans und Christine Nitnaus**

Untere Hauptstraße 105, 7122 Gols

T 02173/2186, weingut@nitnaus.net

www.nitnaus.net



**Chardonnay TBA 2010**

**Prädikatsweingut Payer Rudolf**

Sportplatzgasse 17, 7143 Apetlon

T 02175/2593, office@weingut-payer.at

www.weingut-payer.at



**Weißburgunder TBA 2005**

**Weingut Renner**

Hauptstraße 97, 7122 Gols

T 02173/2259, wein@rennerhelmath.at

www.rennerhelmath.at



**Scheurebe TBA 2010**

**Weingut Josef Umathum**

St. Andräer Straße 7, 7132 Frauenkirchen

T 02172/24400, office@umathum.at

www.umathum.at



## Spezialitäten

Eisweine erfordern Geduld und Risikobereitschaft der Winzer. Nach mehreren Frostnächten müssen die Trauben in gefrorenem Zustand gelesen und verarbeitet werden. Stroh- & Schilfweine werden aus Beeren gewonnen, die auf Stroh- oder Schilfmatten gelagert wurden. Durch die natürliche Konzentration gleichen diese Weine einer Beerenauslese und überzeugen mit reifer Frucht und großartiger Balance.

### Speisenempfehlung:

Exotische & rotbeerige Fruchtvariationen, Fruchttorte, Soufflé, Fruchtmark, Sorbet & Früchte pur.



STÖLZERHOF



★★★★★

### Muskat Eiswein 2009

#### Weingut Stölzerhof - Tschida-Wegleitner

Schrädlgasse 16, 7142 Illmitz

T 02175/2700, [wein@stoelzerhof.net](mailto:wein@stoelzerhof.net)

[www.stoelzerhof.net](http://www.stoelzerhof.net)



★★★★★

### Gelber Muskateller Eiswein 2010

#### Weingut Hans Tschida

Angergasse 5, 7142 Illmitz

T 02175/3150, [weingut@angerhof-tschida.at](mailto:weingut@angerhof-tschida.at)

[www.angerhof-tschida.at](http://www.angerhof-tschida.at)



★★★★★

### Schilfwein Tradition 2007

#### Weingut Gerhard Nekowitsch

Urbanusgasse 2, 7142 Illmitz

T 02175/2039, [office@nekowitsch.at](mailto:office@nekowitsch.at)

[www.nekowitsch.at](http://www.nekowitsch.at)





### Welschriesling Eiswein 2009

#### Weingut Heiss Maria

Untere Hauptstraße 12, 7142 Illmitz  
T 02175/3332, weingut@fr-heiss.at



### Welschriesling Eiswein 2010

#### Weingut Heiss Maria

Untere Hauptstraße 12, 7142 Illmitz  
T 02175/3332, weingut@fr-heiss.at



### Schilfwein 2011

#### Weingut Sepp Moser

Wallernerstr. 59, 7143 Apetlon  
T 02732/70531, office@sepp-moser.at  
www.sepp-moser.at



### Welschriesling Eiswein 2009

#### Hans und Christine Nittnaus

Untere Hauptstraße 105, 7122 Gols  
T 02173/2186, weingut@nittnaus.net  
www.nittnaus.net



### Eiswein Exquisit 2011

#### Hans und Christine Nittnaus

Untere Hauptstraße 105, 7122 Gols  
T 02173/2186, weingut@nittnaus.net  
www.nittnaus.net



### Grüner Veltliner Eiswein 2011

#### Weingut Stölzerhof - Tschida-Wegleitner

Schrädlgasse 16, 7142 Illmitz  
T 02175/2700, wein@stoelzerhof.net  
www.stoelzerhof.net



### Cuvée Eiswein 2009

#### Esterházy Wein

Schloss Esterhazy, 7000 Eisenstadt  
T 02682/63348, wein@esterhazy.at  
www.esterhazy.at



### Welschriesling Eiswein 2009

#### Weingut Hans und Hildegard Gangl

Apetloner Straße 9, 7142 Illmitz  
T 02175/3131, weingut@h-gangl.at  
www.h-gangl.at



### Welschriesling Eiswein 2010

#### Hafner Fam. Estate - Kosher & Specialities Winery

Halbturner Straße 17, 7123 Mönchhof  
T 02173/80263, hafner-weine@aon.at  
www.wein-shop.at



### Grüner Veltliner Eiswein 2009

#### Seewinkelweingut Klein

Ufergasse 12, 7142 Illmitz

T 02175/2342, franz.klein@seewinkelwein.at

[www.seewinkelwein.at](http://www.seewinkelwein.at)



### Schilfwein The Red One 2009

#### Weingut Gerhard Nekowitsch

Urbanusgasse 2, 7142 Illmitz

T 02175/2039, office@nekowitsch.at

[www.nekowitsch.at](http://www.nekowitsch.at)



### Grüner Veltliner Eiswein 2010

#### Prädikatsweingut Payer Rudolf

Sportplatzgasse 17, 7143 Apetlon

T 02175/2593, office@weingut-payer.at

[www.weingut-payer.at](http://www.weingut-payer.at)



### Eiswein 2009

#### Ernst Triebaumer

Raiffeisenstraße 9, 7071 Rust

T 02685/528, ernst@triebaumer.com

[www.triebaumer.com](http://www.triebaumer.com)

## Impressum

### Herausgeber Wein Burgenland

Esterhazystraße 15, 7000 Eisenstadt

T 02682/702 – 631, wein@weinburgenland.at

[www.weinburgenland.at](http://www.weinburgenland.at)

**Redaktion** Christian Zechmeister,  
Andrea Weinberger, Markus Hareter

**Fotos** Robert Staudinger,  
Birgit Sauer, Luzia Ellert, Buenos Dias

**Art direction/Grafik** Weiss Grafik Design  
claudia@weissgrafikdesign.at



