

**Selection**

**„Süßes Gold Burgenland“**

**The best sweet wines of Burgenland 2013**

## Selection „Süßes Gold Burgenland“



The best sweet wines of Burgenland 2013

## Selection „Süßes Gold Burgenland“

### Die besten Süßweine des Landes

Dank besonderer Klimabedingungen ist im Burgenland möglich, was nur in wenigen Ecken der Welt gelingt: Jahr für Jahr hochwertige und komplexe Prädikatsweine zu erzeugen. Um den Stellenwert des heimischen Süßweines stärker zu würdigen, wurde die Selection „Süßes Gold Burgenland“ ins Leben gerufen.

Von der dezent süßen Spätlese bis zur intensiven Trockenbeerenauslese, die sehr hohe Zuckergehalte aufweist, ist in diesem Bundesland alles möglich. Neben Auslesen und Beerenauslesen gibt es noch die Spezialform des Ausbruchs, die vor allem in und um die Freistadt Rust gepflogen wird, sowie Stroh- und Schilfweine. Dafür müssen die Trauben mindestens zwei Monate auf Schilf- oder Strohmatte bzw. Gitterrosten trocknen, bevor sie weiterverarbeitet werden. Eiswein ist eine weitere Spezialität, die hierzulande nach den Buchstaben des Gesetzes nur aus auf natürlichem Weg gefrorenen Trauben hergestellt werden darf.

### Süßes Gold wird ausgezeichnet

Alljährlich haben die Winzer die Möglichkeit deren edle Prädikatsweine von einer erfahrenen, internationalen Jury bestehend aus Sommeliers, Weinakademikern, Journalisten und Weinhändlern in strenger Blindverkostung bewerten zu lassen. Um den jeweiligen Süßweinstilen gerecht zu werden, wertet man die Weine in vier Kategorien: fruchtsüße Prädikatsweine (mit mehr als 70 Gramm Restzucker), Beerenauslesen, TBA & Ausbruch sowie Eis-, Stroh- & Schilfweine. Die besten zur Prämierung eingereichten Süßweine werden in der Selection „Süßes Gold Burgenland“ zusammengefasst. Ziel der Selection ist eine hochwertige und für das Süßweinschaffen im Burgenland repräsentative Auswahl, die sich national wie international sehen lassen kann. Die Weine der Selection „Süßes Gold Burgenland“ repräsentieren die absolute Spitze im Bereich Süßwein.

### Jury:

**Josef Finster**, LK Burgenland

**Annemarie Foidl**, Österreichischer Sommelierverband

**Markus Hareter**, Wein Burgenland

**Darrel Joseph**, Journalist „Decanter“

**Verena Klöckl**, LK Burgenland

**Sigrid Kügerl**, Journalistin „Wein.pur“

**Walter Kutscher**, Wiener Sommelierverband

**Alexander Lupersböck**, Journalist „Genuss Magazin“

**Peter Schleimer**, Journalist „Vinaria“

**Stefan Schuster**, Weinakademie Österreich

**Georg Schweitzer**, Weinakademiker

**Matthias Siess**, Wein Burgenland

**Christian Zechmeister**, Wein Burgenland

## Selection “Sweet Gold Burgenland”

### Burgenland’s best sweet wines

Not many parts of the world can claim to produce high quality noble sweet wines year after year. Thanks to the special climatic conditions around Lake Neusiedl, Burgenland in Austria is one of those places. The selection “Sweet Gold Burgenland” has been created in order to raise the profile of sweet wines from the region.

Burgenland offers everything from the slightly sweet Spätlese to an intensive Trockenbeerenauslese with high sugar content. Next to Auslese and Beerenauslese there is also Ausbruch, mostly found in and around Rust, and straw and reed wines, which require the grapes to be dried out on straw and reed mats for a minimum of two months. Icewine is another speciality which can legally only be made from grapes naturally frozen on the vine.

### Sweet Gold Awards

Every Year Burgenland’s winemakers are presented with the opportunity to participate in the “Sweet Gold Burgenland” Awards. An international jury consisting of a range of wine experts including sommeliers, WSET Diploma holders, journalists and wine merchants judge the wines in a blind tasting. In order to be fair to all sweet wine styles, there are four different categories: Spätlese & Auslese (more than 70grams of residual sugar), Beerenauslese, Trockenbeerenauslese & Ausbruch and ice, straw & reed wines.

The best sweet wines submitted for tasting are added to the selection “Sweet Gold Burgenland”. “Sweet Gold Burgenland” represents top quality noble sweet wines from Burgenland both at home and abroad.

### Die Sterne:

★★★★ Absolute Weltklasse, zählt zu den besten Weinen dieser Süßweinkategorie.

★★★★ Hervorragender Prädikatswein, weit über nationalem Niveau.

★★★★ Erstklassiger Süßwein, der zu den besten seines Jahrgangs im Burgenland zu rechnen ist.

★★★★ Sehr guter Prädikatswein, der bereits sehr hohe Ansprüche zufrieden stellt.

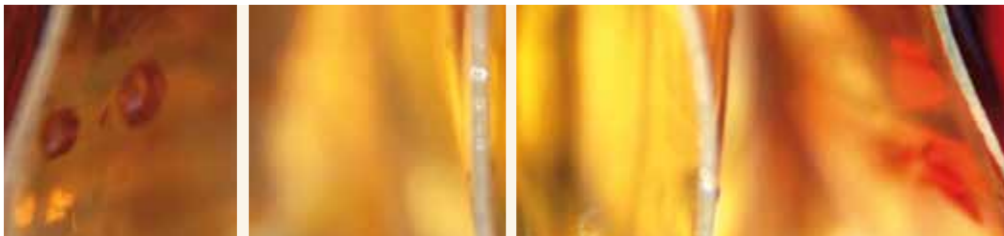
### The stars:

★★★★ Absolute world class – one of the best sweet wines in its category.

★★★★ Outstanding sweet wine, clearly above national level.

★★★★ High-class sweet wine – one of the best of its vintage in Burgenland.

★★★★ Very good sweet wine, which already satisfies very high demands.



## Fruchtsüße Prädikate

Diese wichtige Kategorie kann jährlich erzeugt werden und bietet besonders aromatische, fruchtige Weine mit eleganter Textur und einem verführerischen Frucht-Säurespiel. Darüber hinaus offerieren Spätlesen und Auslesen ein sensationelles Preis/Leistungs-Verhältnis.

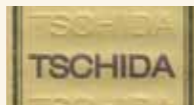
### Speisenempfehlung:

Apfel- und Topfenstrudel, Kaiserschmarren, Buchteln, Cremeschnitte, asiatische Küche, Pasteten, Terrinen und junger Hartkäse.



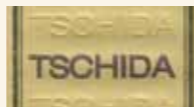
**Traminer Auslese 2012**  
**Weinbau Silvia Steiner**

Seestraße 66, 7141 Podersdorf am See  
T 02177/2155, office@weinbau-silvia-steiner.at  
www.weinbau-silvia-steiner.at



**Muskat Ottonel Auslese 2012**  
**Weingut Hans Tschida**

Angergasse 5, 7142 Illmitz  
T 02175/3150, weingut@angerhof-tschida.at  
www.angerhof-tschida.at



**Auslese 2012**  
**Weingut Hans Tschida**

Angergasse 5, 7142 Illmitz  
T 02175/3150, weingut@angerhof-tschida.at  
www.angerhof-tschida.at



**Muskat Ottonel Spätlese 2012**  
**Weingut Bernd Heiling**

Neusiedlerstraße 16  
7141 Podersdorf am See  
T 02177/2957, weinbau.heiling@gmx.at



**Traminer Spätlese 2012**  
**Weingut Franz & Elisabeth Lentsch**

Neusiedlerstraße 40, 7141 Podersdorf am See  
T 02177/2398, info@weingut-lentsch.com  
www.weingut-lentsch.com



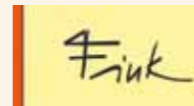
**Gewürztraminer Auslese 2012**  
**Weingut Hermann & Gerti Wind**

Reitschulgasse 13, 7062 St. Margarethen  
T 02680/2762, gerti@weingut-wind.at  
www.weingut-wind.at



**Catharina's Scheurebe Spätlese 2012**  
**Weingut Familie Ehrlich - Großhöfleiner Hof**

Hauptstraße 49, 7051 Großhöflein  
T 02682/67783, info@ehrich-wein.at  
www.ehrlich-wein.at



**Gewürztraminer Auslese 2012**  
**Weingut Hermann Fink**

Hauptstraße 78, 7051 Großhöflein  
T 02682/643 76, hermann.fink@utanet.at  
www.hermann-fink.at



**Welschriesling CH Auslese 2012**  
**Weingut Hans Gsellmann**

Obere Hauptstraße 38, 7122 Gols  
T 02173/22 14, wein@gsellmann.at  
www.gsellmann.at



**Gelber Muskateller Spätlese 2012**  
**Weingut Bernd Heiling**

Neusiedlerstraße 16  
7141 Podersdorf am See  
T 02177/2957, weinbau.heiling@gmx.at



**Muskat Ottonel Spätlese 2011/12**  
**Weingut Lichtscheidl**

Schanzstr. 52, 7000 Eisenstadt / St. Georgen  
T 02682/68598  
kontakt@weingut-lichtscheidl.com  
www.weingut-lichtscheidl.com



**Merlot Auslese 2012**  
**Weingut Georg Preisinger**

Neubaugasse 26, 7122 Gols  
T 02173/2256, wein@georgpreisinger.at  
www.georgpreisinger.at



**Pur Sweet 2011**  
**Weinhaus Schüller**

Fellnergasse 18, 7083 Purbach  
T 02683/2973, office@weinhaus-schueller.at  
www.weinhaus-schueller.at



## Beerenauslese

Diese finessenreiche Prädikatsweinkategorie wird durch die Kombination Frucht, vielschichtige Honignoten und eine trinkanimierende Struktur gekennzeichnet. Der Stil wird durch gute Konzentration, lebendige Textur und einer eleganten Fruchtsüße am Abgang geprägt.

### Speisenempfehlung:

Marillen- und Zwetschkenknödel, Crème Brûlée, Fruchtdesserts, Eis- und Sorbetvariationen, Fruchtschnitten (saisonal), Buchteln, Gänselebervariationen und gereifter Bergkäse.



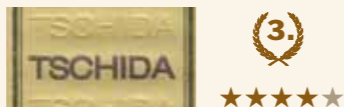
### Sämling 88 Beerenauslese 2011 Weingut Hans Tschida

Angergasse 5, 7142 Illmitz  
T 02175/3150, weingut@angerhof-tschida.at  
www.angerhof-tschida.at



### Beerenauslese 2010 Seewinkelhof Salz

Zwischen den Reben, 7142 Illmitz  
T 02175/24342, salzlw@wein-salzl.at  
www.salzl.at



### Chardonnay Beerenauslese 2012 Weingut Hans Tschida

Angergasse 5, 7142 Illmitz  
T 02175/3150, weingut@angerhof-tschida.at  
www.angerhof-tschida.at



### Gewürztraminer BA 2009/10 Weingut Hermann Fink

Hauptstraße 78, 7051 Großhöflein  
T 02682/643 76, hermann.fink@utanet.at  
www.hermann-fink.at



### Sämling 88 Beerenauslese 2010 Weingut Gesellmann

Langegasse 65, 7301 Deutschkreutz  
T 02613/803 60, weingut@gesellmann.at  
www.gesellmann.at



### Lenz Moser Prestige BA 2009 Weinkellerei Lenz Moser

Lenz Moser Straße 1, 3495 Rohrendorf  
T 02732/85541 – 63, office@lenzmoser.at  
www.lenzmoser.at



### Traminer Beerenauslese 2012 Weingut Feiler-Artinger

Hauptstraße 3, 7071 Rust  
T 02685/237, office@feiler-artinger.at  
www.feiler-artinger.at



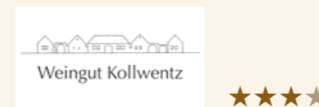
### Riesling Beerenauslese 2010 Weingut Heiss Maria

Untere Hauptstraße 12, 7142 Illmitz  
T 02175/3332, weingut@fr-heiss.at  
www.fr-heiss.at



### Weißburgunder Beerenauslese 2008 Weingut Gerhard Just

Weinberggasse 16, 7071 Rust  
T 02685/251, office@justrust.at  
www.justrust.at



### Scheurebe Beerenauslese 2012 Weingut Kollwentz - Römerhof

Hauptstraße 120, 7051 Großhöflein  
T 02682/651 58 – 0, kollwentz@kollwentz.at  
www.kollwentz.at



### Beerenauslese 2012 Weingut Nittnaus Andreas

Obere Hauptstraße 32, 7122 Gols  
T 02173/2622, office@nittnaus-gols.at  
www.nittnaus-gols.at



### Beerenauslese 2010 Weingut PMC Münzenrieder

Triftgasse 31, 7143 Apetlon  
T 02175/26700, office@weingut-pmc.at  
www.weingut-pmc.at



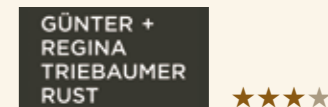
### Beerenauslese 2012 Seewinkelhof Salz

Zwischen den Reben, 7142 Illmitz  
T 02175/24342, salzlw@wein-salzl.at  
www.salzl.at



### Sämling 88 Beerenauslese 2009 Weingut Stölzerhof - Tschida Wegleitner

Schrändlgasse 16, 7142 Illmitz  
T 02175/2700, wein@stoelzerhof.net  
www.stoelzerhof.net



### Beerenauslese 2012 Weingut Günter & Regina Triebaumer

Neue Gasse 18, 7071 Rust  
T 0676/472 82 88, guenter@triebaumer.at  
www.triebaumer.at



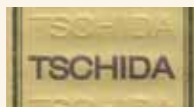
## Trockenbeerenauslesen & Ausbruch

Diese finessenreiche Prädikatsweinkategorie wird durch die Kombination Frucht, vielschichtige Honignoten und eine trinkanimierende Struktur gekennzeichnet. Der Stil wird durch gute Konzentration, lebendige Textur und einer eleganten Fruchtsüße am Abgang geprägt.

Als typisch für den Ruster Ausbruch gelten zart rauchige Honignoten und eine animierende fruchtige Struktur.

### Speisenempfehlung:

Birnen-desserts, Topfenschmarrn mit Frucht, Crème Caramel, Esterhazytorte, fruchtige Biskuitroulade, Blauschimmelkäse.



**Sämling 88 TBA 2010**  
**Weingut Hans Tschida**  
Angergasse 5, 7142 Illmitz  
T 02175/3150, weingut@angerhof-tschida.at  
www.angerhof-tschida.at



**Sauv. Blanc, Sämling 88 TBA 2009**  
**Weingut Heiss Maria**  
Untere Hauptstraße 12, 7142 Illmitz  
T 02175/3332, weingut@fr-heiss.at  
www.fr-heiss.at



**Trockenbeerenauslese 2011**  
**Seewinkelhof Salz**  
Zwischen den Reben, 7142 Illmitz  
T 02175/24342, salzl@wein-salzl.at  
www.salzl.at



**Sämling 88 TBA 2012**  
**Weingut Johann Egermann**  
Apetlonerstraße 28, 7142 Illmitz  
T 02175/3293, egermann@egermann.info  
www.egermann.info



**Sämling 88 TBA 2010**  
**Weingut Heiss Maria**  
Untere Hauptstraße 12, 7142 Illmitz  
T 02175/3332, weingut@fr-heiss.at  
www.fr-heiss.at



**Chardonnay TBA 2008**  
**Prädikatsweingut Payer Rudolf**  
Sportplatzgasse 17, 7143 Apetlon  
T 02175/2593, office@weingut-payer.at  
www.weingut-payer.at



**Sämling 88 TBA Nektarressenz 2010**  
**Weingut Haider**  
Seegasse 16, 7143 Illmitz  
T 02175 2358, office@weinguthaider.at  
www.weinguthaider.at



**Riesling TBA 2007**  
**Weingut Heiss Maria**  
Untere Hauptstraße 12, 7142 Illmitz  
T 02175/3332, weingut@fr-heiss.at  
www.fr-heiss.at



**Welschriesling TBA 2001**  
**Weingut Ochs**  
Rosenberggasse 20, 7121 Weiden am See  
T 02167/7508, weine@weingut-ochs.com  
www.weingut-ochs.com



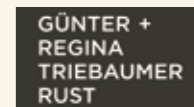
**Muskat Ottonel TBA 2010**  
**Weingut M. Opitz**  
Quergasse 17, 7143 Apetlon  
T 0664/7357 4683, office@wein-opitz.at  
www.wein-opitz.at



**Sämling 88 TBA 2012**  
**Weingut Familie Palkowitsch**  
Obere Hauptstraße 71, 7142 Illmitz  
T 02175/3218, weingut-palkowitsch@aon.at  
www.palkowitsch.at



**Ruster Ausbruch 1998**  
**Weingut Ernst Triebaumer**  
Raiffeisenstraße 9, 7071 Rust  
T 02685/528, ernst@triebaumer.com  
www.triebaumer.com



**Ruster Ausbruch 2012**  
**Weingut Günter & Regina Triebaumer**  
Neue Gasse 18, 7071 Rust  
T 0676/472 82 88, guenter@triebaumer.at  
www.triebaumer.at



**Muskat Ottonel TBA Eiswind 2006**

**Weingut Hermann & Gerti Wind**

Reitschulgasse 13, 7062 St. Margarethen

T 02680/2762, gerti@weingut-wind.at

www.weingut-wind.at



**Bouvier Ausbruch 2001**

**Weingut Gabriel Ewald**

Hauptstraße 189, 7062 St. Margarethen

T 0664/2565272

wein@weingut-ewald-gabriel.at

www.weingut-ewald-gabriel.at



**Welschriesl. TBA Nektarressenz 2009**

**Weingut Haider**

Seegasse 16, 7142 Illmitz

T 02175 2358, office@weinguthaider.at

www.weinguthaider.at



**Welschriesling TBA 2011**

**Weingut Haider**

Seegasse 16 7142 Illmitz

T 02175 2358, office@weinguthaider.at

www.weinguthaider.at



**Chardonnay TBA 2010**

**Weingut Haider**

Seegasse 16, 7142 Illmitz

T 02175 2358, office@weinguthaider.at

www.weinguthaider.at



**Lenz Moser Prestige TBA 2011**

**Weinkellerei Lenz Moser**

Lenz Moser Straße 1, 3495 Rohrendorf

T 02732/85541 – 63, office@lenzmoser.at

www.lenzmoser.at



**Sämling 88 TBA 2011**

**Weingut Mützenrieder**

Wallerner Straße 27, 7143 Apetlon

T 02175/2259, info@muenzenrieder.at

www.muenzenrieder.at



**Chardonnay TBA 2010**

**Prädikatsweingut Payer Rudolf**

Sportplatzgasse 17, 7143 Apetlon

T 02175/2593, office@weingut-payer.at

www.weingut-payer.at



**Welschriesling TBA 2011**

**Weingut PMC Mützenrieder**

Triftgasse 31, 7143 Apetlon

T 02175/26700, office@weingut-pmc.at

www.weingut-pmc.at



**Auratum TBA 2012**

**Weingut PMC Mützenrieder**

Triftgasse 31, 7143 Apetlon

T 02175/26700, office@weingut-pmc.at

www.weingut-pmc.at



**Scheurebe TBA 2011**

**Weingut PMC Mützenrieder**

Triftgasse 31, 7143 Apetlon

T 02175/26700, office@weingut-pmc.at

www.weingut-pmc.at



**Chardonnay TBA 2012**

**Weingut PMC Mützenrieder**

Triftgasse 31, 7143 Apetlon

T 02175/26700, office@weingut-pmc.at

www.weingut-pmc.at



**Trockenbeerenauslese 2012**

**Seewinkelhof Salz**

Zwischen den Reben, 7142 Illmitz

T 02175/24342, salzl@wein-salzl.at

www.salzl.at



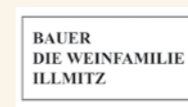
**Chardonnay TBA 2010**

**Weingut Hans Tschida**

Angergasse 5, 7142 Illmitz

T 02175/3150, weingut@angerhof-tschida.at

www.angerhof-tschida.at



**Welschriesling TBA 2009**

**Berta Bauer - Die Weinfamilie**

Gartenweg 1, 7142 Illmitz

T 02175/3428, hans.bauer@a1.net

www.bauerweine.at



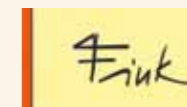
**Ruster Ausbruch 2010**

**Weingut Feiler-Artinger**

Hauptstraße 3, 7071 Rust

T 02685/237, office@feiler-artinger.at

www.feiler-artinger.at



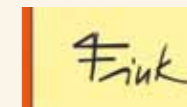
**Sämling 88 TBA 2012**

**Weingut Hermann Fink**

Hauptstraße 78, 7051 Großhöflein

T 02682/643 76, hermann.fink@utanet.at

www.hermann-fink.at



**Chardonnay TBA 2009/10**

**Weingut Hermann Fink**

Hauptstraße 78, 7051 Großhöflein

T 02682/643 76, hermann.fink@utanet.at

www.hermann-fink.at



**Müller Thurgau, Rivaner TBA 2001**  
**Weingut Gabriel Ewald**  
 Hauptstraße 189, 7062 St. Margarethen  
 T 0664/2565272  
 wein@weingut-ewald-gabriel.at  
 www.weingut-ewald-gabriel.at



**Ruster Ausbruch 2012**  
**Weingut Johannes Gabriel**  
 Hauptstraße 25, 7071 Rust  
 T 02685/236, office@weingut-gabriel.at  
 www.weingut-gabriel.at



**Scheurebe TBA 2011**  
**Hafner Family Estate**  
 Halbtürner Straße 17, 7123 Mönchhof  
 T 02173/80263, hafner-weine@aon.at  
 www.wein-shop.at



**Sämling 88 TBA 2012**  
**Weingut Bernd Heiling**  
 Neusiedlerstraße 16  
 7141 Podersdorf am See  
 T 02177/2957, weinbau.heiling@gmx.at



**Ruster Ausbruch 2012**  
**Weingutshof Landauer**  
 Haydngasse 5, 7071 Rust  
 T 02685/278, weingut@landauer.info  
 www.weingutlandauer.at



**Welschriesling TBA 2000**  
**Weingut Willi Opitz**  
 St. Bartholomäus Gasse 18, 7142 Illmitz  
 T 02175/2084, winery@willi-opitz.at  
 www.willi-opitz.at



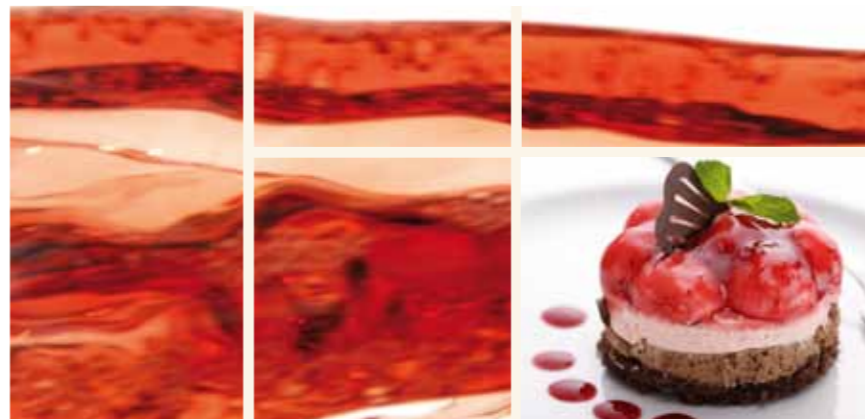
**Ruster Ausbruch 2011**  
**Auf den Flügeln der Morgenröte**  
**Weingut Heidi Schrock**  
 Rathausplatz 8, 7071 Rust  
 T 02685/229, heidi@heidi-schroek.com  
 www.heidi-schroek.com



**Sämling 88 TBA Ambrosia 2012**  
**Weingut Stölzerhof - Tschida Wegleitner**  
 Schrändlgasse 16, 7142 Illmitz  
 T 02175/2700, wein@stoelzerhof.net  
 www.stoelzerhof.net



**Sämling 88 TBA 2011**  
**Weingut Michael Wind**  
 Kohlgraben 49, 7062 St. Margarethen  
 T 02680/3126, michael.wind@gmx.at  
 www.weingut-wind.com



## Edelsüße Spezialitäten

Eisweine erfordern Geduld und Risikobereitschaft der Winzer. Nach mehreren Frostnächten müssen die Trauben in gefrorenem Zustand gelesen und verarbeitet werden. Stroh- & Schilfweine werden aus Beeren gewonnen, die auf Stroh- oder Schilfmatten gelagert wurden. Durch die natürliche Konzentration gleichen diese Weine einer Beerenauslese und überzeugen mit reifer Frucht und großartiger Balance.

### Speisenempfehlung:

Exotische & rotbeerige Fruchtvariationen, Fruchttorte, Soufflé, Fruchtmark, Sorbet & Früchte pur.



**Muskat Ottonel, Gelber Traminer Eiswein 2012**  
**Weingut Heinrich & Thomas Haider**  
 Franz Liszt Gasse 15, 7100 Neusiedl am See  
 T 02167/2485, weingut.haider@aon.at  
 www.weinguthaider-neusiedl.at



**Gelber Muskateller Eiswein 2012**  
**Weingut Hans Tschida**  
 Angergasse 5, 7142 Illmitz  
 T 02175/3150, weingut@angerhof-tschida.at  
 www.angerhof-tschida.at



**Welschriesling Eiswein 2010**  
**Weingut Heiss Maria**  
 Untere Hauptstraße 12, 7142 Illmitz  
 T 02175/3332, weingut@fr-heiss.at  
 www.fr-heiss.at





Traminer Eiswein 2012

Weingut Leo Hillinger

Hill 1, 7093 Jois  
T 02160/8317, office@leo-hillinger.com  
www.leo-hillinger.com



Grüner Veltliner Eiswein 2012

Weingut Keringer

Wienerstraße 22, 7123 Mönchhof  
T 02173/80380, weingut@keringer.at  
www.keringer.at



Neuburger Strohwein 2003

Weingut Ochs

Rosenberggasse 20, 7121 Weiden am See  
T 02167/7508, weine@weingut-ochs.com  
www.weingut-ochs.com



Muskat Ottonel Eiswein 2011

Weingut Stölzerhof - Tschida Wegleitner

Schrändlgasse 16, 7142 Illmitz  
T 02175/2700, wein@stoelzerhof.net  
www.stoelzerhof.net



Eiswein - White Icewine 2012

Berta Bauer - Die Weinfamilie

Gartenweg 1, 7142 Illmitz  
T 02175/3428, hans.bauer@a1.net  
www.bauerweine.at



Grüner Veltliner Eiswein 2011

Weingut Haider

Seegasse 16, 7142 Illmitz  
T 02175 2358, office@weinguthaider.at  
www.weinguthaider.at



Gewürztraminer Eiswein 2012

Weingut Juris - Axel & Herta Stiegelmar

Marktgassee 12 - 18, 7122 Gols  
T 02173/2748, office@juris.at  
www.juris.at



Eiswein 2012

Weingut K & K Kirnbauer

Rotweinweg, 7301 Deutschkreutz  
T 02613/897 22, kirnbauer@phantom.at  
www.phantom.at



Muskat Ottonel Schilfwein 2010

Weingut Willi Opitz

St. Bartholomäus Gasse 18, 7142 Illmitz  
T 02175/2084, winery@willi-opitz.at  
www.willi-opitz.at



Grüner Veltliner Eiswein 2011

Weingut Stölzerhof - Tschida Wegleitner

Schrändlgasse 16, 7142 Illmitz  
T 02175/2700, wein@stoelzerhof.net  
www.stoelzerhof.net



Chardonnay Eiswein 2012

Weinbau Bruckner Reinhard

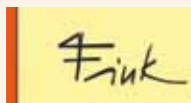
Neubaugasse 16, 7122 Gols  
T 02173/2472, beta.wein@aon.at



Cuvée Eiswein 2012

Weingut Mützenrieder

Wallerner Straße 27, 7143 Apetlon  
T 02175/2259, info@muenzenrieder.at  
www.muenzenrieder.at



Sämling 88, CH Eiswein 2012

Weingut Hermann Fink

Hauptstraße 78, 7051 Großhöflein  
T 02682/643 76, hermann.fink@utanet.at  
www.hermann-fink.at



Welschriesling Eiswein 2012

Weingut Hans & Christine Nittnaus

Untere Hauptstraße 105, 7122 Gols  
T 02173/2186, weingut@nittnaus.net  
www.nittnaus.net



Cuvée Eiswein 2012

Prädikatsweingut Payer Rudolf

Sportplatzgasse 17, 7143 Apetlon  
T 02175/2593, office@weingut-payer.at  
www.weingut-payer.at



Zantho Cuvée Eiswein 2012

Weingut Zantho

Dammweg 1a, 7163 Andau  
T 02176/27077, office@zantho.com  
www.zantho.com



Blaufränkisch Eiswein 2012

Weingut Gabriel Ewald

Hauptstraße 189, 7062 St. Margarethen  
T 0664/2565272, wein@weingut-ewald-gabriel.at  
www.weingut-ewald-gabriel.at



Eiswein Exquisit 2012

Weingut Hans & Christine Nittnaus

Untere Hauptstraße 105, 7122 Gols  
T 02173/2186, weingut@nittnaus.net  
www.nittnaus.net

NITNAUS



### Zweigelt Eiswein 2009

**Weingut Hans & Christine Nittnaus**

Untere Hauptstraße 105, 7122 Gols  
T 02173/2186, weingut@nittnaus.net  
www.nittnaus.net



### Goldburger Eiswein 2003

**Weingut Ochs**

Rosenberggasse 20, 7121 Weiden am See  
T 02167/7508, weinef@weingut-ochs.com  
www.weingut-ochs.com



### Muskat Ottonel Strohwein 2012

**Weingut Ochs**

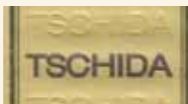
Rosenberggasse 20, 7121 Weiden am See  
T 02167/7508, weinef@weingut-ochs.com  
www.weingut-ochs.com



### Eiswein 2010

**Weingut Ernst Triebaumer**

Raiffeisenstraße 9, 7071 Rust  
T 02685/528, ernst@triebaumer.com  
www.triebaumer.com



### Grüner Veltliner Eiswein 2012

**Weingut Hans Tschida**

Angergasse 5, 7142 Illmitz  
T 02175/3150, weingut@angerhof-tschida.at  
www.angerhof-tschida.at



### Grüner Veltliner Eiswein 2012

**Weingut Wegleitner**

Frauenkirchnerstraße 24, 7143 Apetlon  
T 02175/2156, weingut@wegleitner.at  
www.wegleitner.at

## Impressum

**Herausgeber** Wein Burgenland  
Esterhazystraße 15, 7000 Eisenstadt  
T 02682/702 – 631, wein@weinburgenland.at  
www.weinburgenland.at

**Redaktion** Christian Zechmeister,  
Andrea Weinberger, Markus Hareter

**Fotos** Robert Staudinger,  
Birgit Sauer, Luzia Ellert, Buenos Dias

**Art direction/Grafik** Weiss Grafik Design  
claudia@weissgrafikdesign.at

